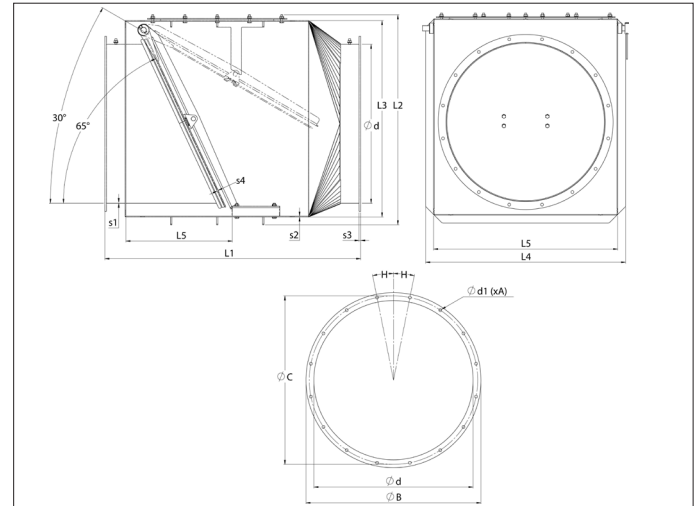
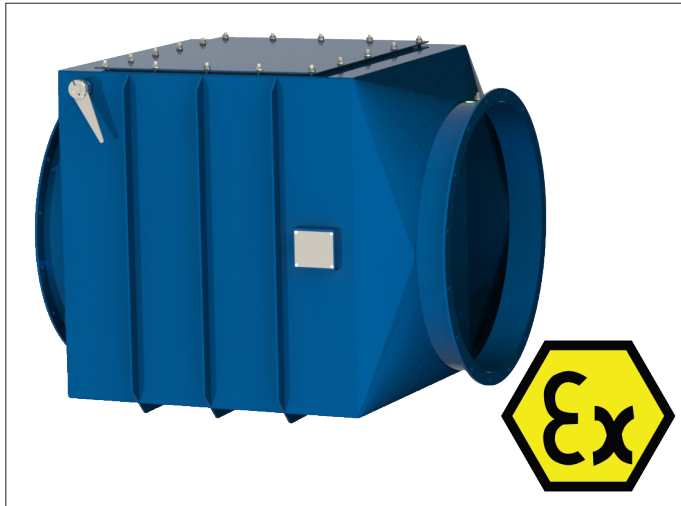


BAR - Zertifizierte ATEX - Rückschlagklappe



BAR - Zertifizierte ATEX - Rückschlagklappe

Die Druckwelle einer Explosion ist nicht nur an der Entstehungsstelle verheerend sondern kann in der Anlage über Kanäle oder Rohrsysteme auch an weiter entfernten Stellen großen Schaden anrichten. Dies kann durch die Rückschlagklappe verhindert werden.

Die BAR Rückschlagklappe ist so konzipiert, um den Filter von der Anlage zu trennen. Es ist ein einfaches und effektives System, das ohne elektrischen Anschlüsse einfach zu installieren ist. Praktisch wartungsfrei und mit sehr niedrigem Druckverlust.

Unsere BAR Rückschlagklappe ist ein ATEX-zertifiziertes Sicherheitssystem für die Abschottung einer Explosion und ist geeignet für den Einsatz in der Ex-Zone 21 (Außen) und Ex-Zone 20 (Innen).

! Vorteile

- Günstige Lösung für die Sicherheit vor einer Explosion
- Komplett mechanisch, erfordert praktisch keine Wartung
- Kein Stromverbrauch
- Einfache Montage, Betrieb und Wartung
- Geringe Druckverluste
- Hohe Druckfestigkeit
- Geeignet für organischen & nichtmetallischer Staub (St1)
- Kurze Installationsabstand

Druckverlust

Luftgeschwindigkeit m/s	Ø200 Pa	Ø250 Pa	Ø300 Pa	Ø350 Pa	Ø400 Pa	Ø450 Pa	Ø500 Pa	Ø550 Pa	Ø600 Pa
10	340	340	335	330	325	320	315	310	305
20	380	380	380	380	380	380	380	380	380
25	400	410	420	430	435	445	455	460	470
30	650	635	620	610	595	580	570	555	540

Ausführungen

Ø d	Artikel-Nr.	L1 mm	L2 mm	L3 mm	L4 mm	L5 mm	S1 mm	S2 mm	S3 mm	S4 mm	ØB mm	ØC mm	Ød1 mm	A qty	H (°)	Gewicht kg
200	BAR200FF20-ATEX	571	397	334	436	334	2	2	6	3	255	235	9	12	15	24.00
250	BAR250FF20-ATEX	647	518	466	500	406	3	3	6	3	305	285	9	12	15	47.00
300	BAR300FF20-ATEX	647	518	466	500	406	3	3	6	3	355	336	9	12	15	49.00
350	BAR350FF20-ATEX	750	618	566	600	506	3	3	6	3	415	389	11	12	15	68.00
400	BAR400FF20-ATEX	750	618	566	600	506	3	3	6	3	465	439	11	16	11.25	70.00
450	BAR450FF20-ATEX	857	718	666	700	606	3	3	6	4	515	489	11	16	11.25	91.00
500	BAR500FF20-ATEX	857	718	666	700	606	3	3	6	4	565	540	11	16	11.25	94.00
550	BAR550FF20-ATEX	972	798	746	785	697	3	3	6	4	615	590	11	16	11.25	115.00
600	BAR600FF20-ATEX	972	798	746	785	697	3	3	6	4	665	640	11	16	11.25	117.00

Material

Gehäuse: Stahl M16SO3
 Klappenblatt: HB 400 (HARDOX)
 Oberflächenbehandlung: pulverbeschichtet RAL 5010.

Typ

Verschweißte Platten mit angeschweißtem Flansch

Andere Informationen

- Baureihe von Ø 200 bis Ø 600
- Konformität nach: EN 16447 : 2014
- Zertifikatsnummer: FTZU 14 ATEX 0111X
FTZU 16 ATEX0003X
- ATEX Norm 114 : 2014/34/EC
- Außenzonen Zertifizierung: 21-22
- Innenzonen Zertifizierung: 20-21-22
- Staubexplosionsklasse: St1 (organisch und Nichtmetall) bis 200 bar m/s
- Kst max. : 200 bar.m.s-1
- Pred,max. : 0,5 bar
- Maximum Luftgeschwindigkeit: 30 m/s
- Verwendung: für Innen oder Außen geeignet
- Min. / Max Installationsbereich vom Filter Ø 200 to 400 : 2 m / 7 m
- Min. / Max Installationsbereich vom Filter Ø 450 to 600 : 3 m / 7 m
- Max. Staubkonzentration System: Ohne Grenzen
- Darf nur in horizontalen Rohrleitungen verwendet werden,
- Temperaturbereich : -20°C to +60°C.