

Rohrverbindungen, 2 und 3mm Rohrsystem

Produktkatalog:
Rohrsysteme
 Abschnitt: 00
 Seite: 5
 Revision: 03/2012

Verbindungsmethoden

Die hohe, Qualität der WINKEL Rohrsysteme mit einem effektiven Verbindungs- und Dichtungssystem ermöglicht eine einfache und schnelle Montage und Anpassung.

Für das 2 + 3 mm Rohrsystem werden verschiedene Verbindungsmethoden hergestellt, die auch zu anderen Systemen passen. Das 2 + 3 mm Rohrsystem wird nach Wunsch geliefert für Verbindung mit:

- 2 und 3 mm Spannring (fb):
 $\varnothing 80 - \varnothing 600$ mm
- Schnellverschluss-Spannring mit Hebel (f.lyn): $\varnothing 80 - \varnothing 400$ mm
- Schnellverschluss-Spannring mit Schraube (f.lyn): $\varnothing 450 - \varnothing 600$ mm
- Lose Flansche (fb.m.fl):
 $\varnothing 80 - \varnothing 600$ mm
- Angeschweißter Flansch (m.fl):
 $\varnothing 80 - \varnothing 1000$ mm
- Direkter Flansch (d.fl):
 $\varnothing 300 - \varnothing 1000$ mm

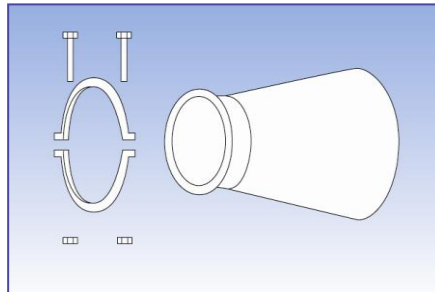
Die Verbindungsmethode ist abhängig von Rohrdurchmesser, Anforderung an Stärke, Dichte, Schalldämpfung und Montage.

Bei Verbindung mit Spannringen (fb) $\varnothing 80 - \varnothing 500$ mm ist es möglich die Dichtigkeit mittels zusätzlichen U-förmigen Dichtring (EPDM) durch Montage an der Bördelecke zu verbessern.

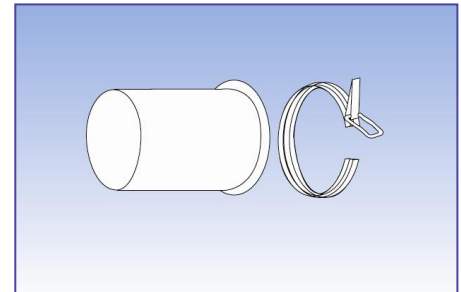
Spannringe $\varnothing 315 - \varnothing 600$ mm können zum Mehrpreis mit eingelegten Dichtmasse geliefert werden. Schnellverschluss Spannringe haben festmontierte Dichtungen aus (EPDM).

Die Rohrenden werden bei Verbindung mit Schnellverschluss-Spannringen, losen Flanschen oder direkten Flanschen mit mindestens 50 mm geradem Rohrförmigen Abschluss hergestellt.

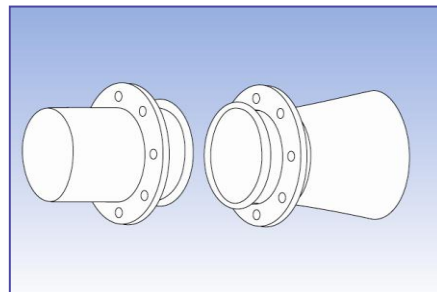
Bei Bestellung muss die gewünschte Verbindungsmethode angegeben werden. Die Verbindungsmethode geht aus den nebenstehenden Abbildungen (Bezeichnung in Klammern) hervor.



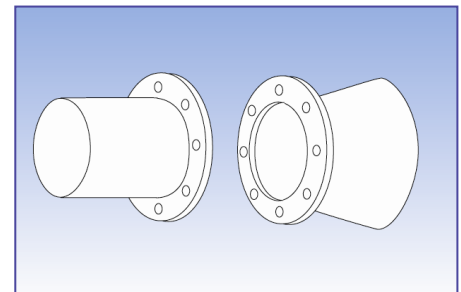
Für Spannring (fb)



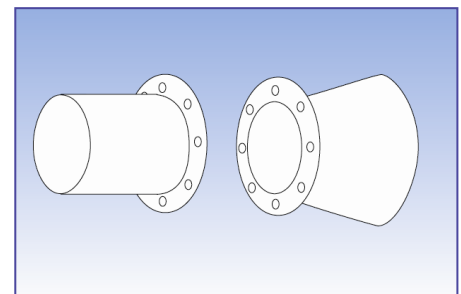
Für Schnellverschluss-Spannring (f.lyn)



Montiert mit Losflansch (fb.m.fl.)
 lieferbar nur für Rohre bis $\varnothing 600$ mm mit
 Materialstärke bis 2 mm



Mit angeschweißten Flanschen (m.fl.)



Mit direkten Flanschen (d.fl.)