

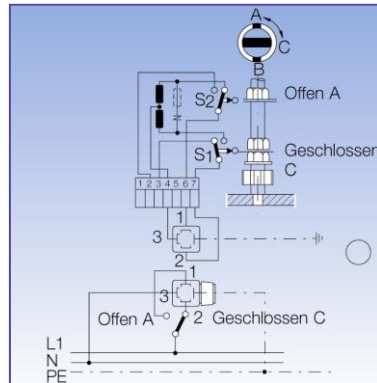
Schaltpläne für Schieber und Regelklappen

Produktkatalog:
Rohrsysteme
 Abschnitt: 04
 Seite: 42
 Revision: 03/2012

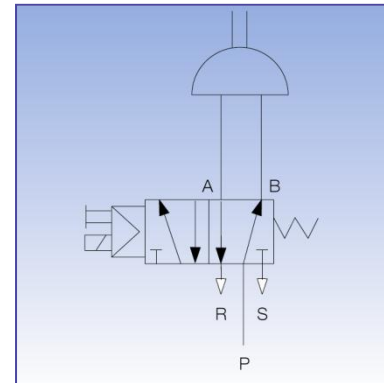
Die dargestellten Anschlusspläne beziehen sich auf Standardsysteme für Schieberegler und Regelklappen.

Die Systeme sind für einen pneumatischen Druck von Max. 6 Bar sowie für eine Stromversorgung von 230V AC oder 24 V DC ausgelegt.

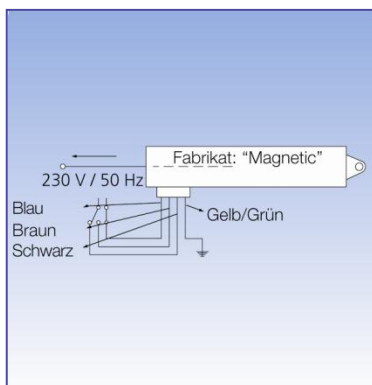
Systeme für andere Spannungsarten sind ebenfalls erhältlich.



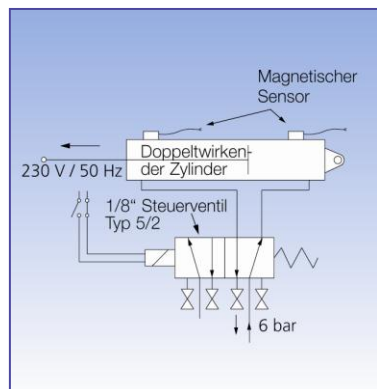
Schaltplan für elektrischen Drehmotor des Verteilers, gepresst, Ø 100 – Ø 300 mm



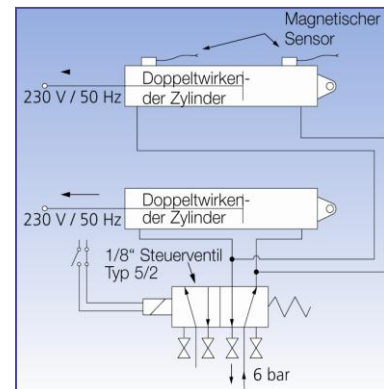
Schaltplan für pneumatische Drehantrieb, für Verteiler gepresst, Ø 100 – Ø 300 mm und Regelklappen, Ø 80 – Ø 400 mm



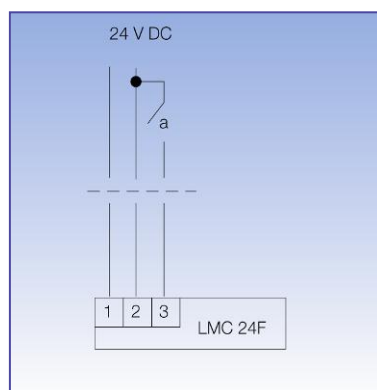
Schaltplan elektrischen Zylinder für Verteiler, geschweißt, Ø80 – Ø550 mm und Schieber Standard, Ø 80 – Ø 275 mm



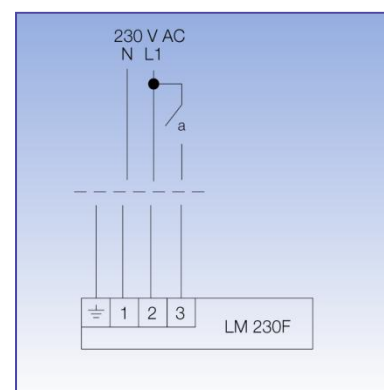
Schaltplan pneumatischen Zylinder für Verteiler, geschweißt, Ø80 – Ø550 mm und Schieber Standard, Ø 80 – Ø 275 mm



Schaltplan für 2 pneumatische Zylinder für dichten Schieber, Ø 80 – Ø 550 mm



Schaltplan für 24V DC Stellmotor für Regelklappe



Schaltplan für 230V AC Stellmotor für Regelklappe