

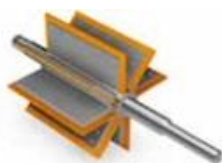
# Zellenradschleuse Typ MD-150

Produktkatalog:  
**Schleusen**  
 Abschnitt: 03  
 Seite: 50  
 Revision: 06/2015

Gehäuse und Deckel :	aus Grauguss EN-GJL-250
Ein- und Auslauf :	d = 150 mm.
Rotorausführung :	offen mit 8 Kammern
Antrieb :	direkt, mit geflanschem Getriebemotor
Motor :	NORD
Leistung:	0,55 kW.
Anschluss-Spannung :	230/400 V. - 50 Hz.
Schutzart :	IP 55
Isolierstoffklasse :	F
Rotordrehzahl :	28 U./min
Lackierung:	- Ein- und Ausläufe lackiert in Farbe RAL 9007 - Gehäuse, Deckel und Motorkonsole lackiert in Farbe RAL9007 (grau) - andere RAL Farbtöne gegen Aufpreis verfügbar
Wellendichtung:	Nachstellbare Stopfbuchsichtungen
Lagerung :	Außenliegende wartungsfreie Kugellager
Differenzdruck max. :	100.000 Pa (1 bar)
Temperatur :	-15° bis 60°C
Inhalt :	ca. 3 Liter pro Umdrehung (bei 100% Füllung)



Stahl, feste Blätter



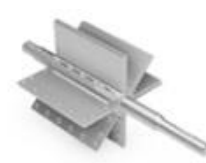
Stahl / Vulkolan



Stahl / Stahl



Edelstahl, feste Blätter



Edelstahl / Edelstahl

RAL 5009		
Artikelnr.	Rotor	Rotorblätter
MD150/0001	Stahl	fest, abgeschrägt
MD150/0003	Stahl	Vulkolan (Polyurethan)
MD150/0002	Stahl	Stahl
MD150/0004	Edelstahl	fest, abgeschrägt
MD150/0005	Edelstahl	Edelstahl

# Zellenradschleuse Typ MD-150

Produktkatalog:  
**Schleusen**  
 Abschnitt: 03  
 Seite: 51  
 Revision: 06/2015

## Abmessungen MD-150

